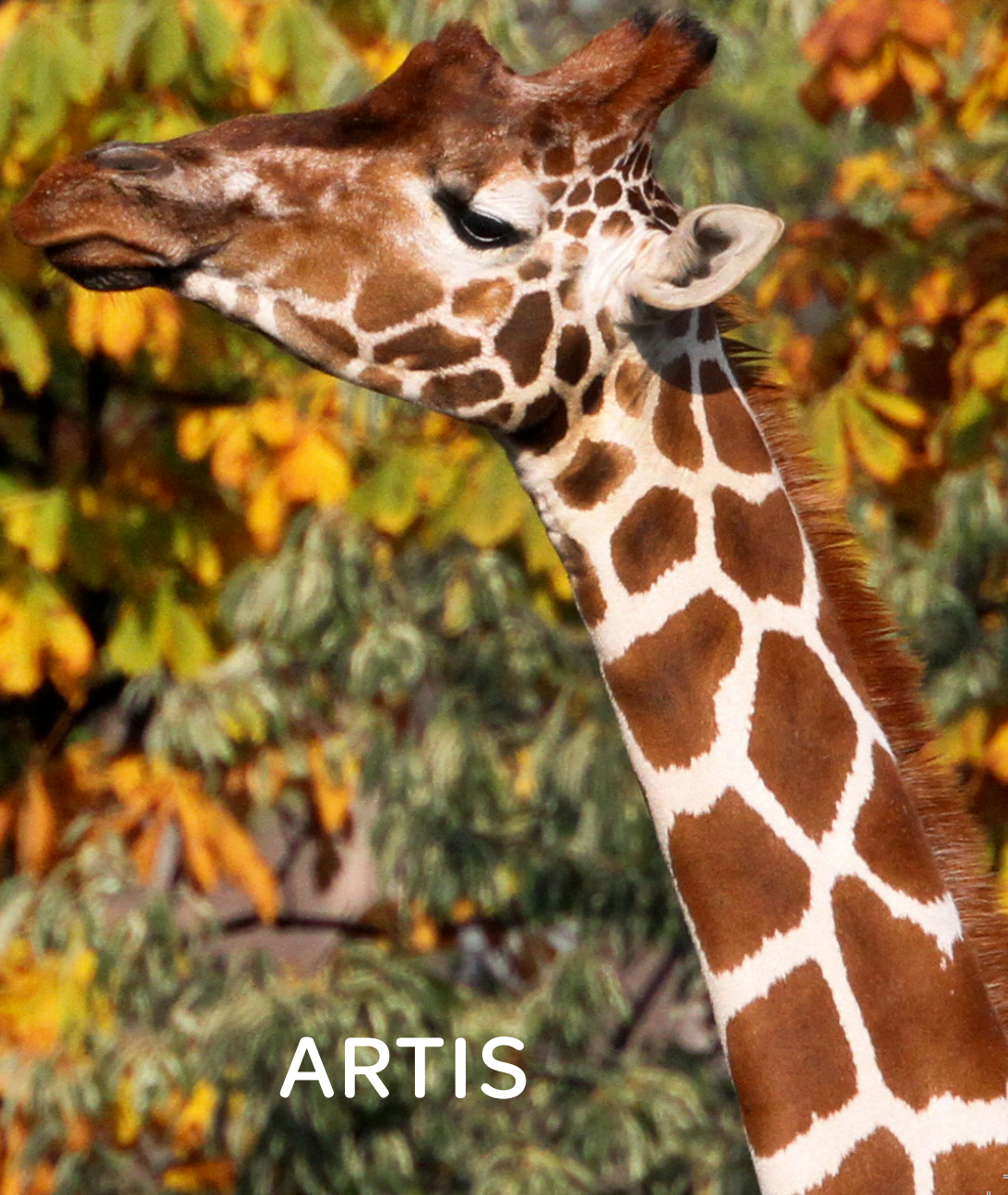


# Recordhouders in de natuur



ARTIS

# Speurtocht

## Recordhouders in de natuur

Wat is het langste dier ter wereld? Wie slaapt er wel twintig uur per dag en hoe zwaar weegt de grootste aap? Ontmoet de recordhouders van de natuur in deze speurtocht die je door heel ARTIS leidt.

### 1. Apenhuis

Tweevingerige luiaard  
*Choloepus didactylus*

Een luiaard slaapt wel twintig uur per dag. Hij slaapt ondersteboven hangend aan een tak. Als hij wakker is, eet hij langzaam de bladeren van de boom. Als hij moet poepen daalt hij af naar de grond en poept daar. Dat doet hij maar eens per week.

Kun je bedenken waar de naam 'luiaard' vandaan komt?  
De luiaard heet zo omdat ...



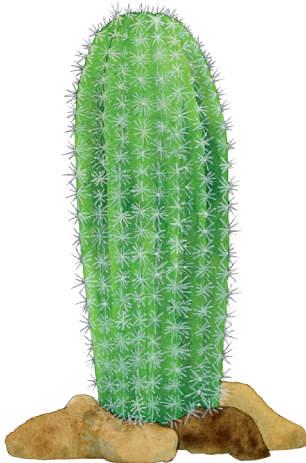
### 2. Vogelhuis

Cardóncactus  
*Pachycereus pringlei*

De Cardóncactus komt voor in warme, droge gebieden en is de grootste cactus ter wereld. Hij kan wel 19,2 meter hoog worden met een stamdoorsnede van 1 meter. In de lange, groene stam wordt water opgeslagen, zodat de plant ook in droge tijden kan overleven. Opvallend zijn de stekels en haren op de cactus. Dit waren vroeger bladeren.

Het is handiger voor de cactus om stekels te hebben in plaats van bladeren, want ...

Kies twee goede antwoorden:



- de stekels beschermen de cactus tegen roofdieren.
- de stekels zijn er voor de sier.
- de stekels vangen dauwdruppels (water) op.

### 3. Bokkenrots

Alpensteenbok

*Capra ibex*

De Alpensteenbok beklimt zonder moeite de steilste rotswanden en loopt over de smalste richeltjes.

Naast de bokkenrots kun je als een steenbok klimmen. Probeer het maar!



### 4. Gorillahuis

Aldabra reuzenschildpad

*Geochelone gigantea*

De Aldabra reuzenschildpad is nét niet de grootste schildpadsoort. Toch kan deze schildpad enorm groot en enorm oud worden. Het oudste dier in ARTIS is dan ook een Aldabra reuzenschildpad. Hij wordt al bijna 80 jaar oud en weegt wel 200 kilo.



Omdat ze zo zwaar zijn is het erg vermoeiend om veel te doen. Wat denk je dat Aldabra reuzenschildpadden overdag vooral doen?

---

## 5. Savanne

Netgiraffe

*Giraffa camelopardalis reticulata*

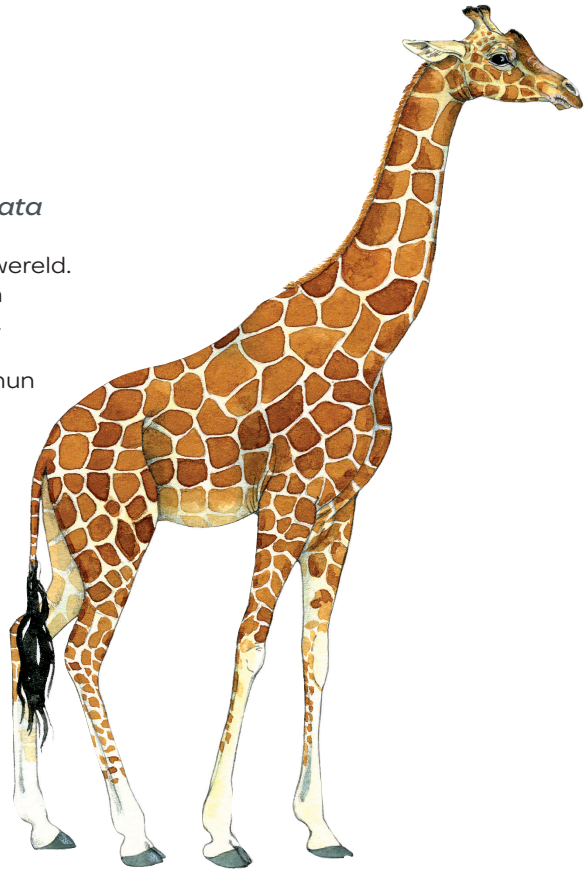
Giraffen zijn de hoogste dieren ter wereld. Mannen worden meestal groter dan vrouwen: maximaal 5,5 meter hoog. Het jong van een giraffe is bij de geboorte al zo'n twee meter! Door hun lengte kunnen giraffen de hoogste blaadjes van de bomen eten.

Waarmee plukken giraffen de blaadjes van de bomen?

met de lippen

met de tong

met de oren



## 6. Gorillahuis

Westelijke laaglandgorilla

*Gorilla gorilla gorilla*

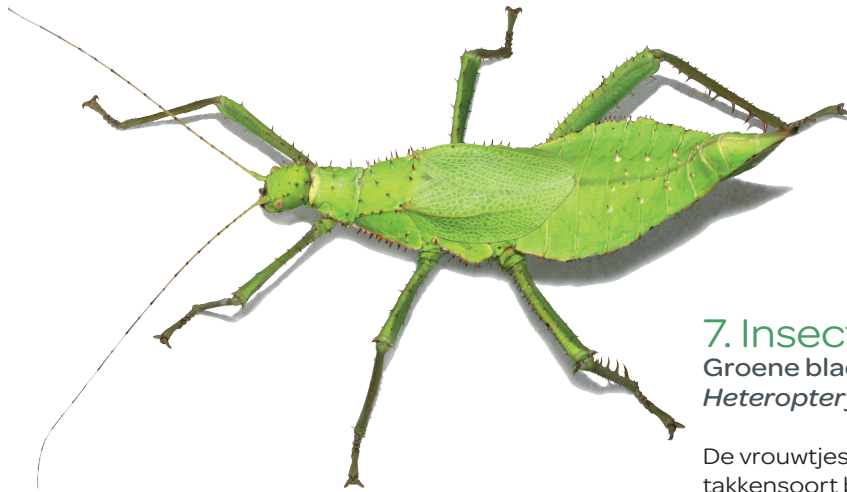
Gorilla's zijn de grootste apen ter wereld. Een volwassen man kan wel twee meter lang worden en bereikt in de natuur een gewicht van ongeveer 180 kilo! De man ziet er anders uit dan de vrouw.

Welke verschillen zie je?

---

---

---



## 7. Insectarium

Groene bladtak

*Heteropteryx dilatata*

De vrouwtjes van deze wandelende takkensoort behoren tot één van de zwaarste insecten ter wereld. De mannetjes zijn veel kleiner en kunnen vliegen.

Hoeveel weegt de groene bladtak?

---

## 8. Vlinderpaviljoen

Monarchvlinder

*Danaus plexippus*

De monarchvlinder is de beste reiziger van alle insecten. Deze vlindersoort trekt soms wel 4800 km om te overwinteren in een warmer gebied.

De monarchvlinder heeft een roltong die helemaal uitgestrekt even lang is als zijn lichaam.

Kun jij de roltong zien bij een vlinder?





## 9. Fazanterie

Zuidelijke hoornraaf  
*Bucorvus leadbeateri*

De zuidelijke hoornraaf is de grootste en zwaarste van de neushoornvogels. Mannelijke vogels hebben een volledig rode keelzak en vrouwelijke vogels hebben een blauwpaarse vlek onder de snavel.

Hoeveel mannelijke en vrouwelijke vogels tel je? .....

Zijn er ook vogels waarbij je het niet goed kunt zien?  
Dan zijn dit de jonge vogels.

**Check je antwoorden van dit werkblad via je begeleider.**

Vond je het leuk? Wil je meer weten over ARTIS en alle dieren en planten die er leven? Ga dan naar [artis.nl](https://www.artis.nl) en word lid van de nieuwsbrief.

# Welkom in ARTIS



Vlinderpaviljoen



Olifanten



Apenhuis

TRAM 7:44-19



Jaguars



- |                  |              |                      |            |
|------------------|--------------|----------------------|------------|
| (G) Groot Museum | (M) Micropia | (T) Toiletten        | (H) Horeca |
| (W) Winkel       | (U) Uitgang  | (Pa) Parkeerautomaat |            |

Plantage Middenlaan

500m

METRO  
Waterlooplein  
TRAM 14



artikelnummer E-2110-F